

Requiem für
die 4 Damen

200'000

(1)

* Quartett 88 (H.D.)

Marie Curie : Wissenschaft
Sie hat überlebt

Existenz!

Rosa Luxemburg
Politik und Gesellschaft
Sie hat nicht überlebt

745 Seiten
DINA 3

Gertrude Stein
Literatur und Kunst
Sie hat überlebt

5 übereinander
 $745 : 5 = 149$
 $149 \cdot 0.30$

 $44.70m$

Virginia Woolf
Literatur und Gesellschaft
Sie hat nicht überlebt

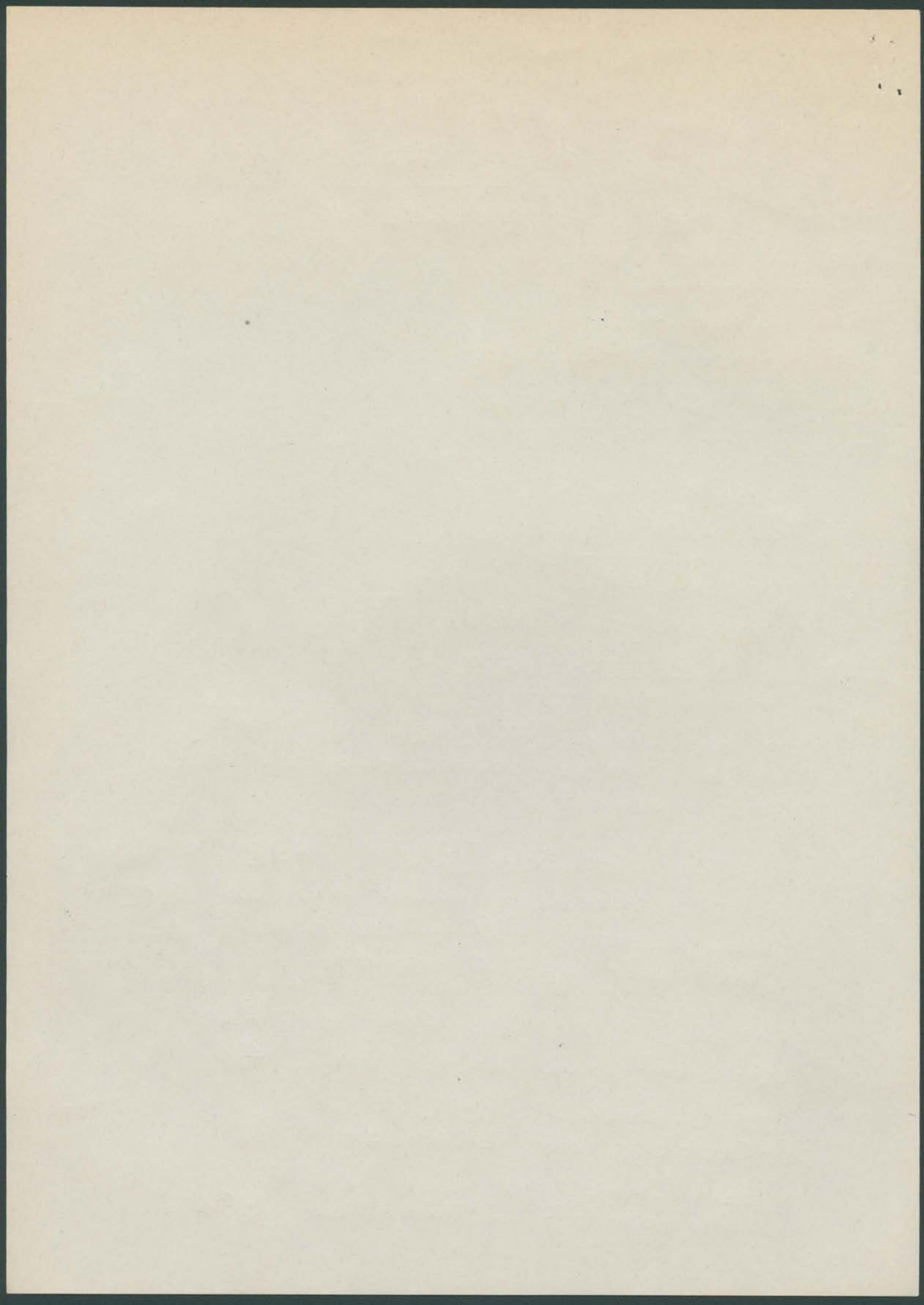
! Das heißt, die 366 Daten des Jahres
1988 in Partitur und keine Worte mehr
geschrieben H.D.

! Eingefügt bei dem * 25. 1. ~~1882~~ 1882 Woolf
Die Daten aus dem Kulturplan 1882
Kulturplan 1941 + die Daten H.D.
Geburtsdaten und Sterbedatum

! Eingefügt 3.2.1874 Gertrude Stein
Geburtsdaten und Sterbedatum 1946

! Rosa Luxemburg 1870
Geburtsdaten und Sterbedatum 1919

! Madame Curie eingefügt 4.7.
Sterbedatum 1934, Geburtsdatum 1867



~~Requiem für die 4 Damen~~
~~745 Seiten DIN A3~~

100.000

Kunst

Schillers 1887 - 1987 (H.D.)

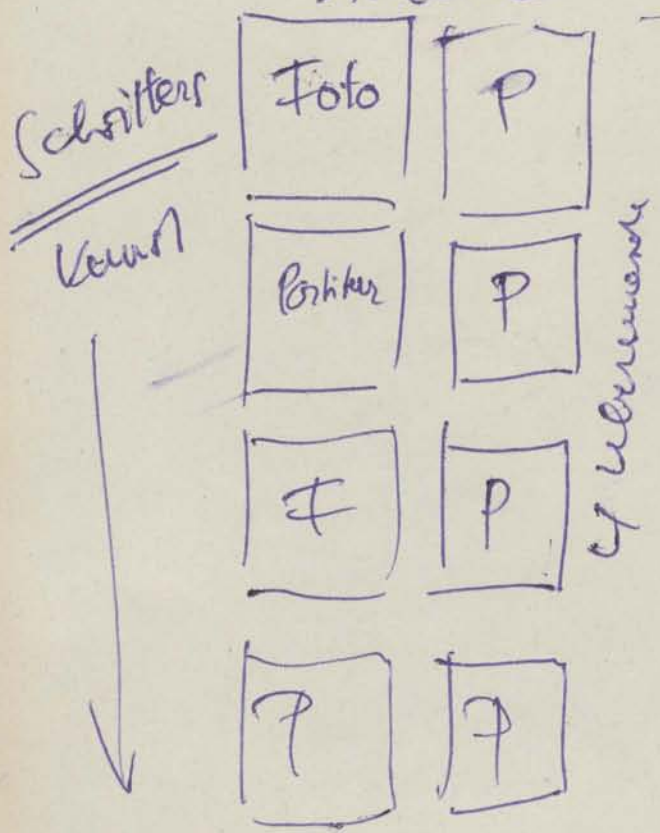
424 Din A3 (Hochformat)

53 Wochen ~~des~~ des Jahres 87
 mit 53x Abbildung Turm + Milieu (H.D.)
 Studio

Jede Woche ausgeschnitten, in
 Partitur mit Schillers Briefmarke

immer 4 untereinander

1. Woche



$106 \times 0,30$
 180
 $000'$
 $030'$

 $31,80$
m

~~Quartett
 'Existenz'~~

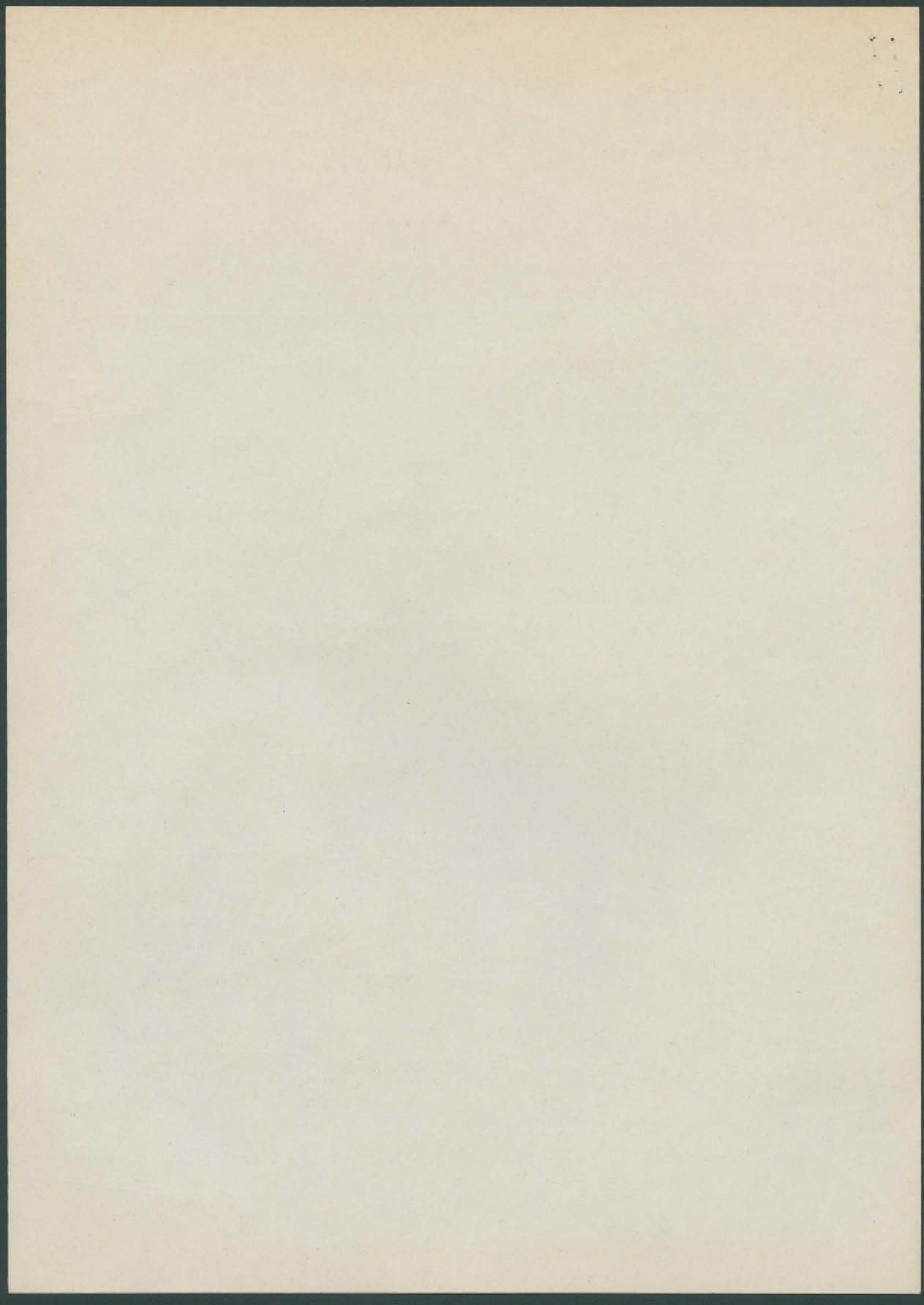
~~$745 : 5 = 149$~~

~~$\frac{5}{24}$
 $\frac{20}{45}$~~

~~$149 \cdot 0,30$
 270
 $120'$
 $030'$

 $44,70$
m~~

5 übereinander



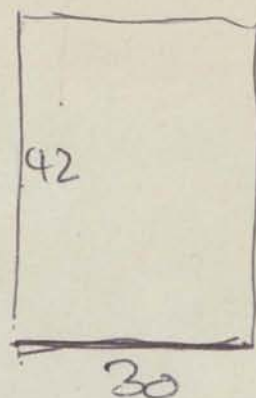
7 45 Seiten a je 42 x 30 cm

$$745 : 5 = 149$$

$$745 : \underline{6} = 124,2$$

$$124,2 \times 0,30 = \underline{37,26}$$

$$6 \cdot 42 = \underline{252 \text{ cm Höhe}}$$



$$\underline{6} \text{ in der Höhe} = 252 \text{ cm } (\sim 260)$$

$$\underline{7} \text{ in der Höhe} = 294 \text{ cm } (\sim 300)$$

$$\underline{745} : 7 = 106,5$$

$$106,5 \times 0,30 = 31,95 = \underline{32 \text{ m}}$$

Mannheimer Kunstverein
Frau Dr. Eva Jahn -
Felsenbecker

Augusta Anlage 58
(am Kare Reist Platz)
6800 Mannheim 1

0049 / 621 / 402 208

priv.

81 26 28

DM 10'000 für Buch

15.1. - 12.2. 1984

An die Mitglieder des Basler Kunstvereins

Wir danken Ihnen für die Begleichung Ihres Mitgliederbeitrages und bitten Sie, die beiliegende Marke in Ihre Mitgliederkarte zu kleben.

Mit freundlichen Grüßen

BASLER KUNSTVEREIN

Sekretariat

DM 9400.- (Rahmen)

DM 20'000.-

Rahmen RR. 30'000 DM

Frau Teesenbecher Mannheim

Alle neue Welt

320 Seiten + Raster
1. Satz

343 x 31 cm Querformat

1000 Ex. figuriert/numeriert

~~300~~

800

300 Mannheim

800

2000

Hausdarbover

TV im Hotel

DM Photo - (Revenue)
DM 20000 -

Revenue 10 30 000 000

Revenue 10 30 000 000

10 30 000 000
10 30 000 000

10 30 000 000

Revenue 10 30 000 000

Revenue 10 30 000 000

Revenue 10 30 000 000

Revenue 10 30 000 000
Revenue 10 30 000 000
Revenue 10 30 000 000
Revenue 10 30 000 000
Revenue 10 30 000 000

004940
763 30 33

Hanne Danboren

DM. 65.000 bei 2000 Exemplaren
alles inkl. , Fadenheftung

2500 berechnen

$$\begin{array}{r} 64.000 \\ - 10.000 \\ \hline 54.000 \end{array} \quad \begin{array}{l} \text{DM} \\ 27.000 \\ \hline \end{array}$$

$\frac{4}{14}$

$$\text{FFR } \frac{3.27.000}{81.000}$$

$$\text{STR. } \underline{\underline{25.000,-}}$$

A N M E L D E S C H E I N

FUER DIE WEIHNACHTSAUSSTELLUNG 1982

Der/die Unterzeichnete wird sich an der Weihnachts-Ausstellung mit den unten verzeichneten Werken beteiligen und erklärt sich mit den Ausstellungsbedingungen einverstanden.

	<u>Titel</u>	<u>Verkaufspreis</u>
1.		
2.		
3.		

NAME:.....

ADRESSE:.....

Die nicht gestrichenen Werke sind für die Ausstellung angenommen.

Bitte nicht abtrennen

A N M E L D E S C H E I N

FUER DIE WEIHNACHTSAUSSTELLUNG 1982

Der/die Unterzeichnete wird sich an der Weihnachts-Ausstellung mit den unten verzeichneten Werken beteiligen und erklärt sich mit den Ausstellungsbedingungen einverstanden.

	<u>Titel</u>	<u>Technik</u>	<u>Verkaufspreis</u>
1.			
2.			
3.			

NAME:.....
(Vorname ausschreiben)

GEBURTSJAHR:.....

ADRESSE: Privat.....Tel.....

Atelier.....Tel.....

Ablieferung des Anmeldescheins bis 8. November 1982

Einsendetermin der Werke: 15./16. November 1982

* ① DM 250.000.- (1986.)
Leibniz Evolution

④ H.D. 299 70 hoch x 70 Breit
(4 untereinander)

② Esren (1977)

④ H.D. 200 70 hoch x 70 Breit
(4 untereinander)

③ * Abraham Lincoln (1988)

④ H.D. 190 70 hoch x 50 Breit
(4 untereinander)

④ Die Puppe (1988)

④ H.D. 190 70 hoch x 50 Breit
(4 " " " ")

⑤ 53 Wochen Antikater '82
(1982) (Lieffrig T. [Alman Babin])
Hamburg Amerika Linie

53 70 Breit x 150 hoch
(3 untereinander)
Leo Carlella

⑥ Anfictionen '85 (1985)

53 Wochen 70 Breit x 110 Läng
(3 untereinander)

Harburg / New York

Humboldt / Jefferson

Leo Castelli

Friederice II

Harburg

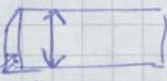
Elisabeth Kaufmann

10 Rufe per DOMUS

Schreibzeit Hause
(Wochenheft)

Höhe 4,50

Länge 45 Meter

Leiste 4 cm 
1 cm Breite

520 Meter Leisten

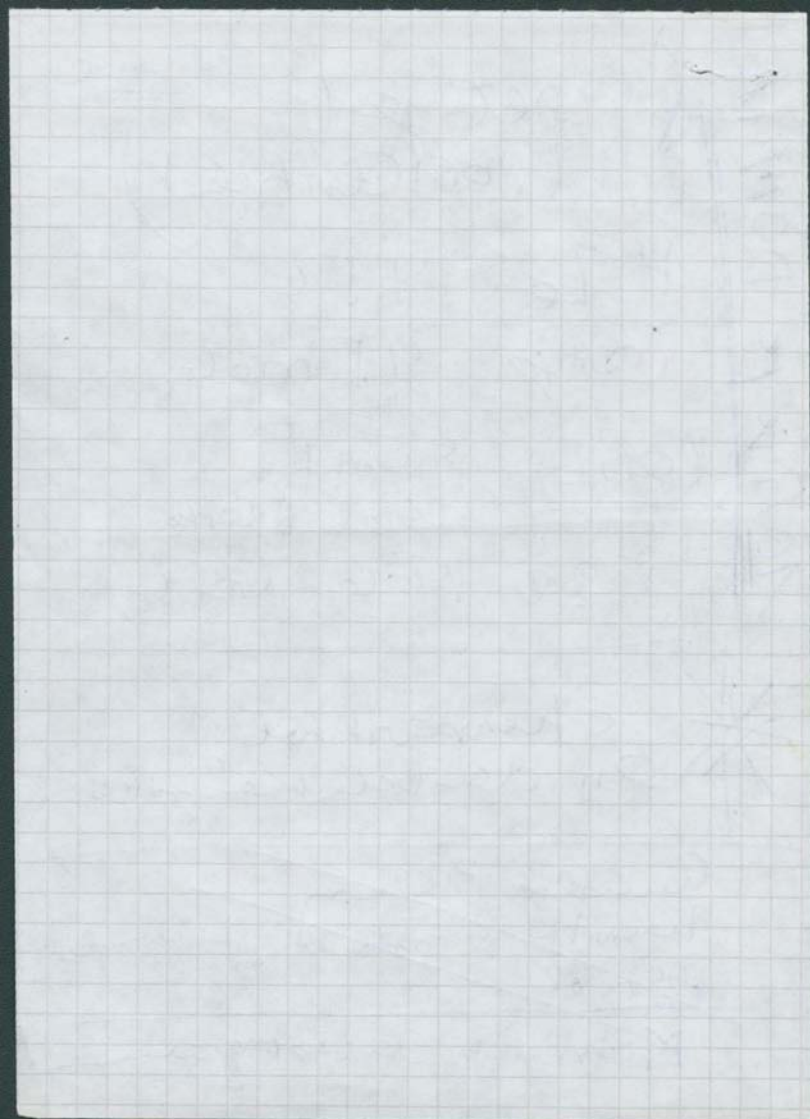
* Feinkunstantheil
an der Oberkante

~~Annalie Pöhlen~~

~~Kunstforum Post "Feichnungen"~~

~~Det. 82~~

Molly Daries Jahresprogramm



Bismarckzeit 1978
800 Pina 3 ✓

Sand 1979
460 Pina 4 ✓

Sarboe 1975 ✓
900 ✓

Weltansichten 1975-80
1400 Pina 3 ✓

Vierjahreszeiten 81
700 25/35cm ✓

Welttheater 366 Pina 4 ✓

Meltrin 140 Pina 3 -

Zigaretten 34 Pina 3 -

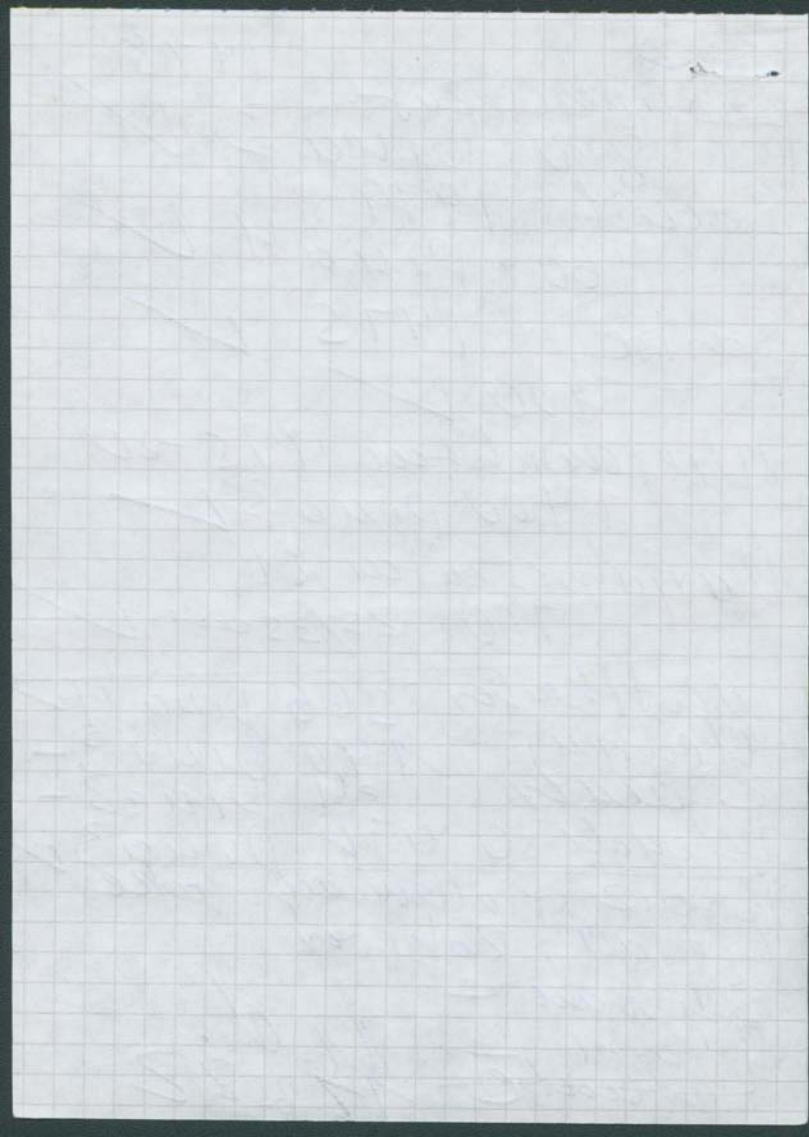
Wende 80 416 Pina 3 ✓

Kreuz, Halbmond, Blocke

Litfast, Rokitar

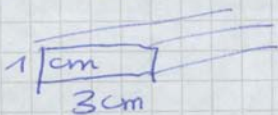
Schwarz -

Pferd - M. d.
~~Monte~~ 16.6.82



Harne

Latten



Laotse
Maotsehung
Germiscat

1980

Teil 1975-~~1982~~
33,61 Seiten

Quer durch die Zeit
Sarkhe ^{Kalenderaufzeichnungen} Hene ^{Interviews}
Mochlaus ^{Texte über} ~~otto~~ ^{Brinarch}
Hölderlin

mit der Geschichte
sinn werden, durch
legen die Geschichte
die Visionen und
Irrtümer ~~gegen das~~
Ein Kampf der Kleineren

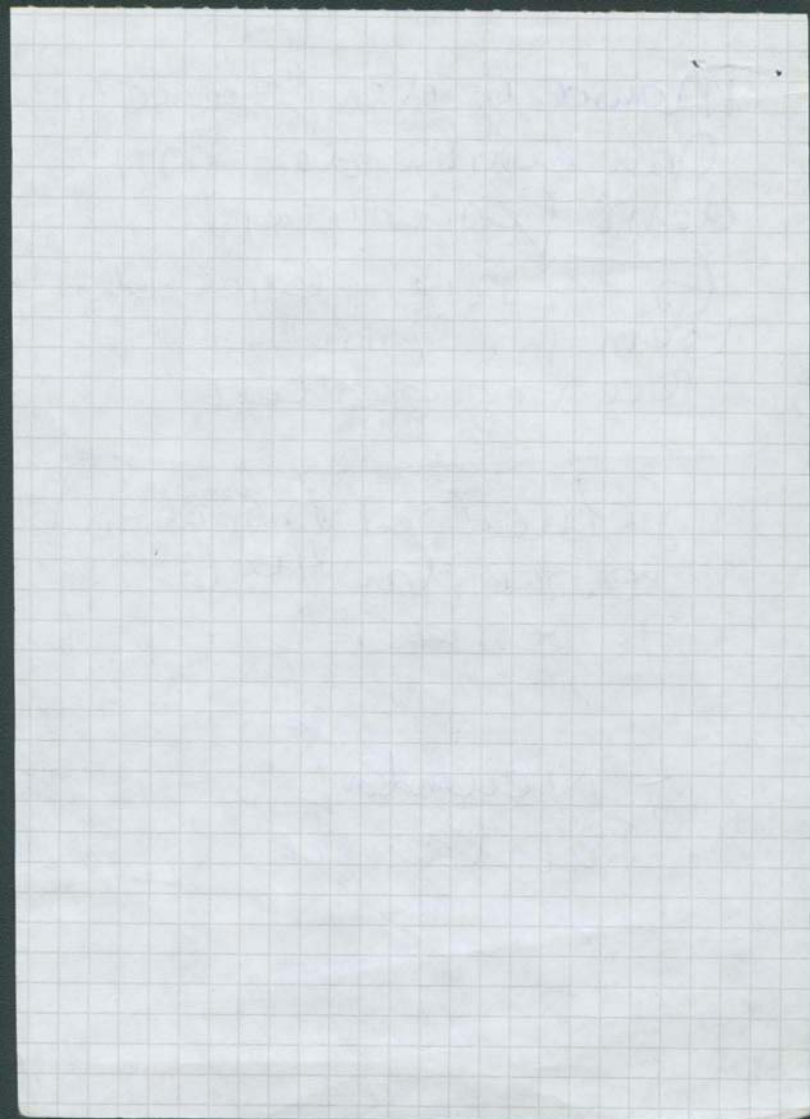
Fotos von
Innenräumen

eigenes Haus
Arbeitszimmer
Schreibtisch

Manche in der Geschichte
Das ein werden mit
dem Geschriebenen
Es ist nie gleichzeitig
Wenn sie zitiert.
Die Engländerkeit

in Schreibzeit Angehöriger
verschieden das Heute
zu verstehen

H. Neundorff
Faulstich



$$\begin{array}{r} 222 : 4 = 50 \text{ | } 22 \\ 22 \end{array}$$

ARC = Künstler aus dem
Hauworte sechziger Jahren
Arbeiten November

Leo Carsteei 6.1. → ca. 6.2
Auerbach / Oppenheimer

beg. Ludwig Wien → Jahrhundert

16 mm "Der Mond ist aufgegangen"
über Hauw (noch)

Büch. → Hauw Bücher (Waldorfsch.)

Requiem ab 1971

1977	Zuerst Bücher	25.000 Seiten	A4
1986	Zeichnungen	8000 Seiten	30 x 40 cm (quar)
1987	Partituren	2000 Seiten	A4
offen	Vertonung (Orgel und Flöte J-Morel Toccata vom Büch. einzeln, 2 x 6 Bücher sind eingespielt)	16 Langspielpart.	

Von diesem Jahrhundert ins
 Zahlen, Konstruktionen, Kombinationen
 Worte wörtlich ausgesprochen

in Teilparitür umgesetzt
 in Zeichnungen aufgeteilt

Math.	Prosa	}	Kein Bild
"	Musik		nur <u>Engel</u>
"	Zeichnung		<u>Holzskulptur mit Flöte</u>

Mathematische Konstruktion / Komposition
 dieses Jahrhunderts



Stg. Ludwig: Zentrale Ablauf
 auf dieser Bucherei gründet das Regnum
 "Ein Jahrhundert" → 36.000 Seiten

Reines Buch Alles Kastenzeichnungen
 und Zahlenindex

Nils Bohr podium

in Arbeit

2 Geigen
1 Bratsche
1 Cello

99 Modelle Quartett

10'000 Seiten Zeichnungen

Falkonkonstruktion (Partikuren)

dauerhaft Umschreibung

1 Modelle lot 11 Abschnitte

1) Katalag ARC Kulturgeschichte

bestellen

✓ Histoire de la Culture
1980/83

24 clants

1986

2.

One Century Hanne Darboven
Dedicated to Joh. Wolfgang Goethe, 1988

Im Schoot, Uitgevers for IC

Burggravenlaan 20

B - 9000 gent

a Kundenbuch
für Leo Castelli,
Schirmer und Moser

Planstenden, Meter ausmessen

Adresse von Frau Meyer am Hanne

Anna Arici Lig. Arbeit

Hanne am Hauptweg 26

Katalog rund 400 Seiten
Munichpartikular

Leo Carrelli

Plexi * Odyssee " 14 Tafeln 40 x 150 cm

Werner Döttinger, München

8 Münden 40
081er. waldsh. 153

Plexi * 18-24-18, 14 Tafeln, 40x150cm

089/361 55 55

? Ludwig, Wien (Romb)

Holzgestell
3x5 m / Bando

Büchererei 365 Bände à 100 Seiten in einem
Schrank

* 0099 + 2x42 Indices (A4) Hanne
Roman 800 Jahre V. Monte Adorno

? Ludwig, Aachen (Jecher)

Plexi 4 Jahreszeiten, 8 Tafeln (140 x 180 cm)

? Ludwig, Köln (Evelyn Weiss)

Plexi 24 Gesänge A 21 m Länge x 240 cm Höhe
24 Gesänge B 120 Elemente - 72: 40 x 180 cm
48: 30 x 120 cm

Plexi ? Nedeeijk Museum, Amsterdam

24 Gesänge B 21 m Länge x 240 cm Höhe

glas * Luzern
Atta Troel

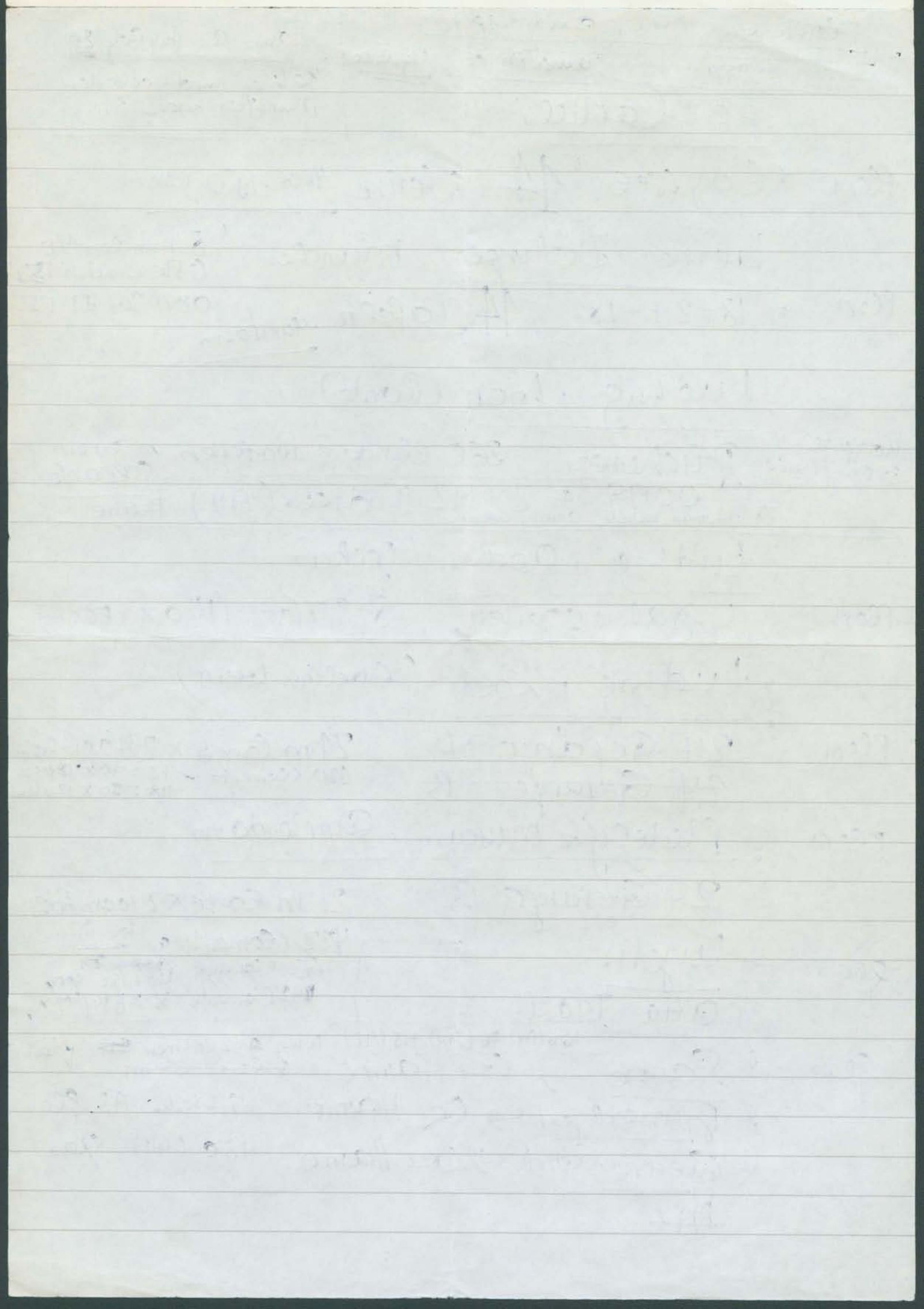
432 Elemente à 40 x 120 cm
42 Elemente 40 x 120 cm
48 Elemente 30 x 120 cm

glas * Sante -> Bei Hanne Total 932 Rationen
106 (A4) 76 (A4) 715 (A5) kleiner Rahmen

* Bismarckzeit -> Bei Hanne 917 Seiten A3 Glas

* George Sand -> Bei Hanne 450 (A4) Glas

Mit



Paul Maenz
Tate Gallery London

glas * Milieu 80 265 seiten Din A3

glas * Paul Maenz
& "Jenzer & Powels" 20 seiten Din A4

glas * Für Walter Mehring → Bei Hanne
original. 140 seiten Din A3

In
* Leo Castelli
In Gedanken an Alfred Döblin

glas 16 seiten ~~2~~
35 x 25 (h x b)

Schinner Mosel
Franz Josef Str. 9
8000 München 40
089/393037

Ottav Schinner (d Mosel) München

* Hamburg (glas) 32 seiten 35 x 25 (h x b)

* Chirico → Bei Hanne
~~100~~ 1400 seiten (A3)

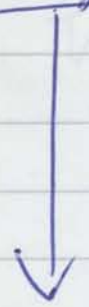
~~10 x 10 200 (Coment) 40 x~~

Druckgabe

Bei Hanne

- 42 Postkarten

- Bindungslexikon 370 seiten (A3)
Original (glas)



Paul Meising
for Zeller's Garden

Flan * Mission 80
200 Zeller's Garden

Flan * Paul Meising
Zeller's Garden, Zeller's Garden

Flan * for Zeller's Garden
originals
200 Zeller's Garden

In Zeller's Garden
* 100 original

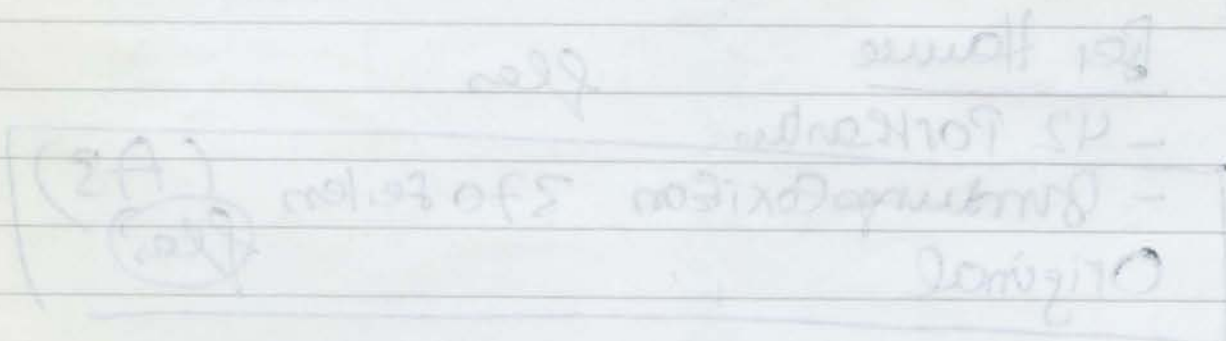
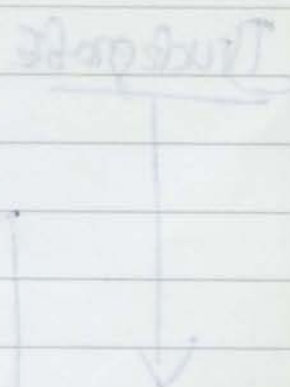
Flan *
200 Zeller's Garden

originals
200 Zeller's Garden

Original (Zeller's Garden)

* "Zeller's Garden" 200 Zeller's Garden

* Zeller's Garden → for Zeller's Garden
200 Zeller's Garden



Druckgrafik

→ Lohar Schirmer (München)

- * - Weltkater Bei Hanne gerahmt 366 Seiten A4 Glas
- * - ~~Fünfbatter Malerei~~ 740 Seiten ~~A3 Glas~~
mappe bei Schirmer, Original bei Hanne
- * - Wirkung in der Figurenmalerei 32 Seiten A3 Glas

* Leo Castelli

'Lendo 80' 420 Seiten Din A3 30x42 cm

✓ * Teppich Jugendstilknoten Kreuz Halbmond / Hans Burger folie Bei Hanne

* Bindungslexikon 370 Seiten Din A3, Hochformat

Bei Hanne

* Die vier Jahreszeiten } + Musik
ca. 250 Seiten Din A3 Bei Hanne

- Delizide
- Ludwig
- Jacinto
- Rudikuer

Literatur
Ton
Klar. Konstruktionsgeschichte
Hilfswort
Mensch als Maschine

Notenpenhuren

Katalog 0099 (Zahlenkonstruktion in Musik umgewandelt)
Gross I / II / III
IV VA, VB, VI A + B
Vier Jahreszeiten

Text:
Sneel Naelt
five piece piece a lance } Text
Den Mond in aufgezogen
Melodie Johann A. Schulz 1790
Matthias Claudius 1773 (Text)

Medodie Franz Gueser 1816
Text Joseph Mohr 1818

Mathematics

1. The area of a rectangle is 48 cm². The length is 8 cm. Find the width.

Area = Length × Width

48 = 8 × Width

Width = 48 ÷ 8

Width = 6 cm

2. A square has a side length of 5 cm. Find its perimeter.

Perimeter = 4 × Side

Perimeter = 4 × 5

Perimeter = 20 cm

3. A circle has a radius of 3 cm. Find its circumference.

Circumference = 2 × π × Radius

Circumference = 2 × π × 3

Circumference = 6π cm

4. A right-angled triangle has a base of 6 cm and a height of 4 cm. Find its area.

Area = 1/2 × Base × Height

Area = 1/2 × 6 × 4

Area = 12 cm²

5. A cylinder has a radius of 2 cm and a height of 10 cm. Find its volume.

Volume = π × Radius² × Height

Volume = π × 2² × 10

Volume = 40π cm³

6. A cone has a radius of 3 cm and a height of 5 cm. Find its volume.

Volume = 1/3 × π × Radius² × Height

Volume = 1/3 × π × 3² × 5

Volume = 15π cm³

7. A sphere has a radius of 4 cm. Find its surface area.

Surface Area = 4 × π × Radius²

Surface Area = 4 × π × 4²

Surface Area = 64π cm²

* Neuenfelde - Ladentüren

20

201

20

20

8

20

8

8

8

8

10

7

10

5

4

4

3

281

9

4

5

3

9

10

10

5

5

3

9

9

5

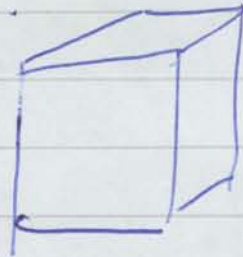
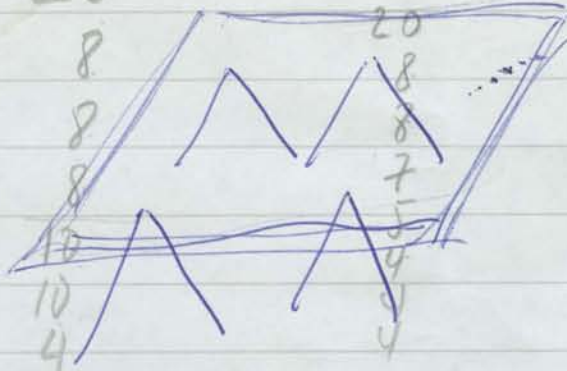
5

9

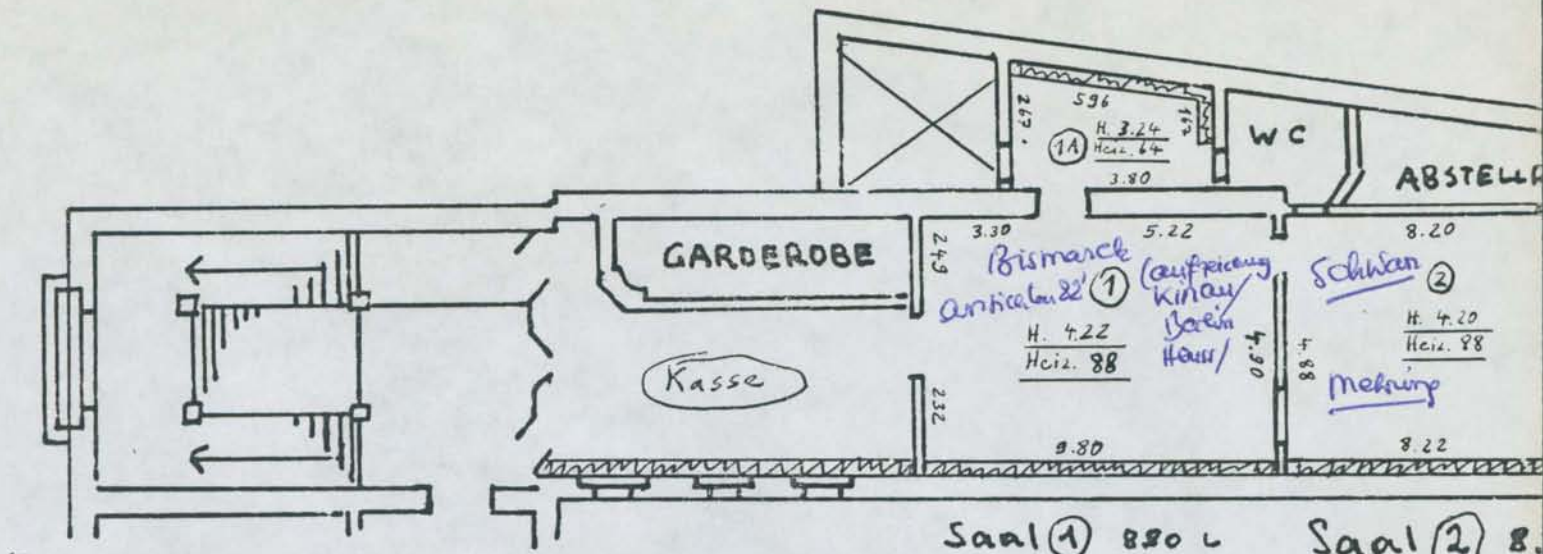
5

4

2



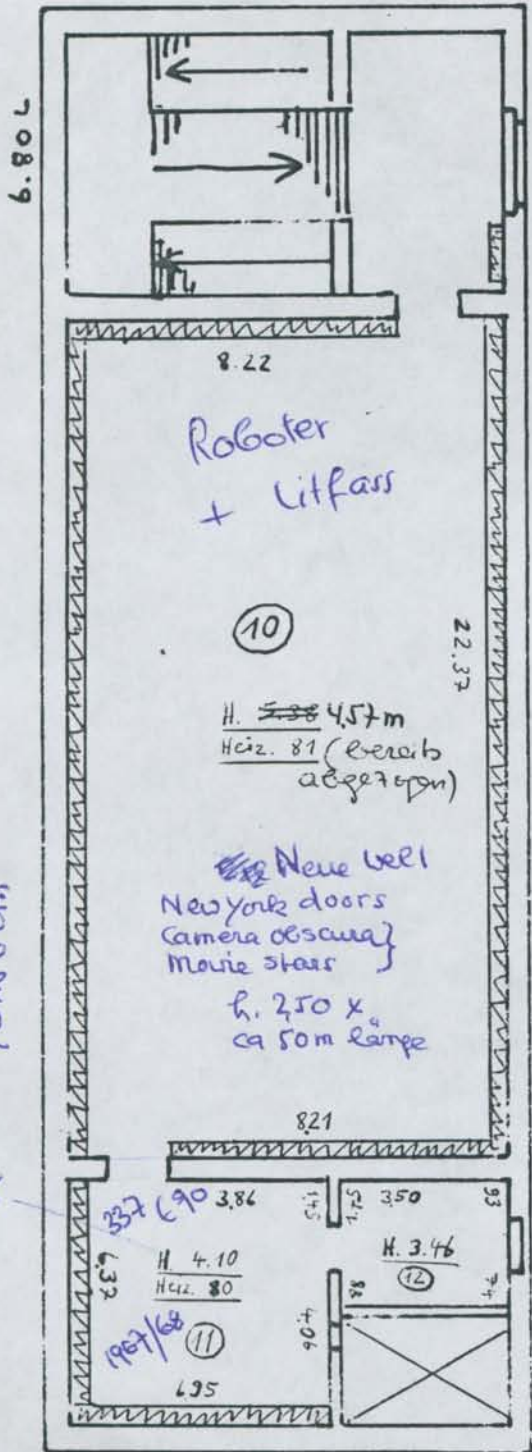
Handwritten text at the top of the page, possibly a title or header, which is mostly illegible due to fading and bleed-through.



Saal ①	8.80 L 6.80 B 6.20 H	Saal ②	8. 6. 6
Saal ①a	5.00 L 3.10 B 3.35 H.		

H = Hängehöhe
 Heiz. = Heizung

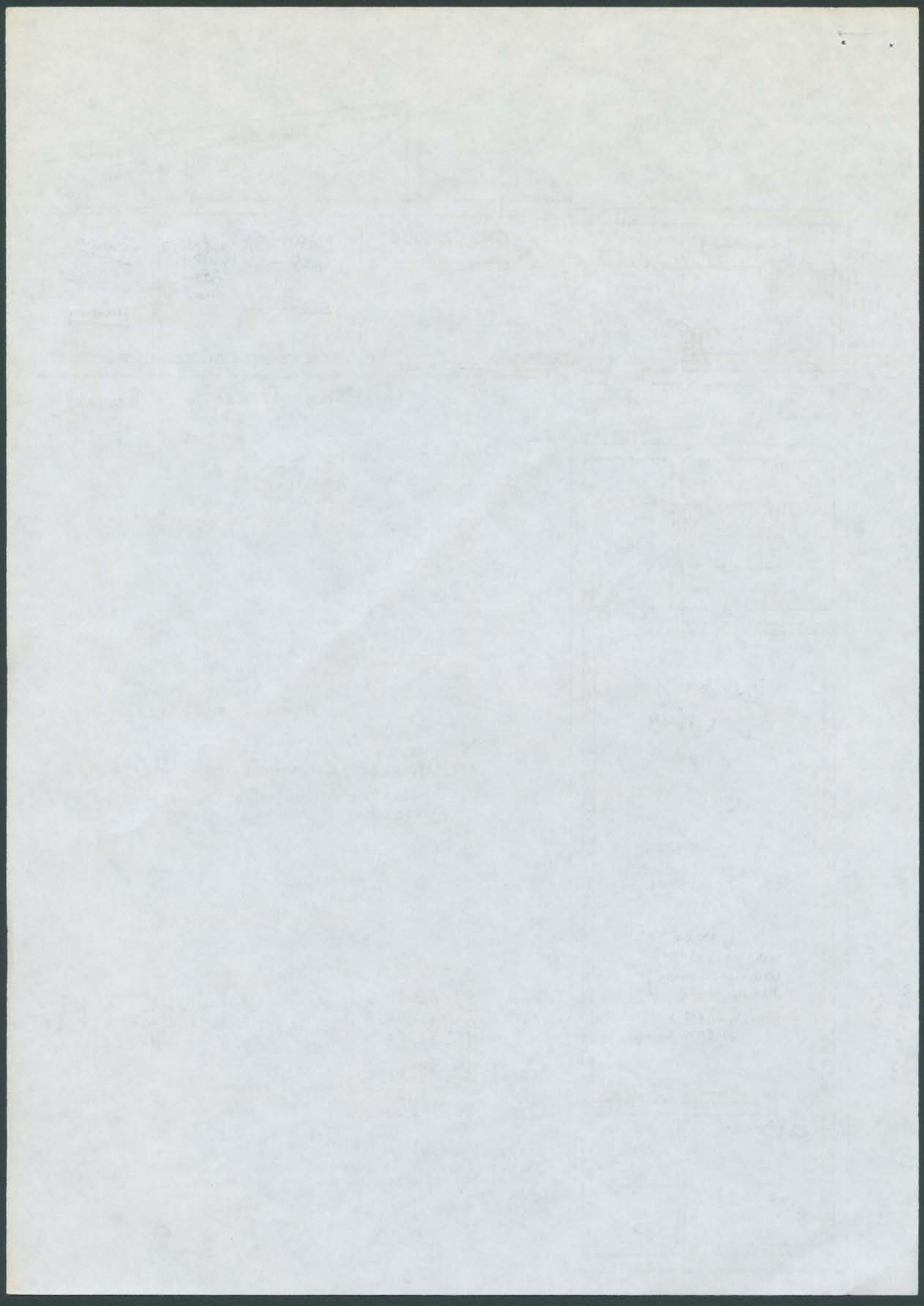
Bei den Räumen mit Heizung
 muss Heizungshöhe abgezogen
 werden



10 arbeiten
 70x50cm

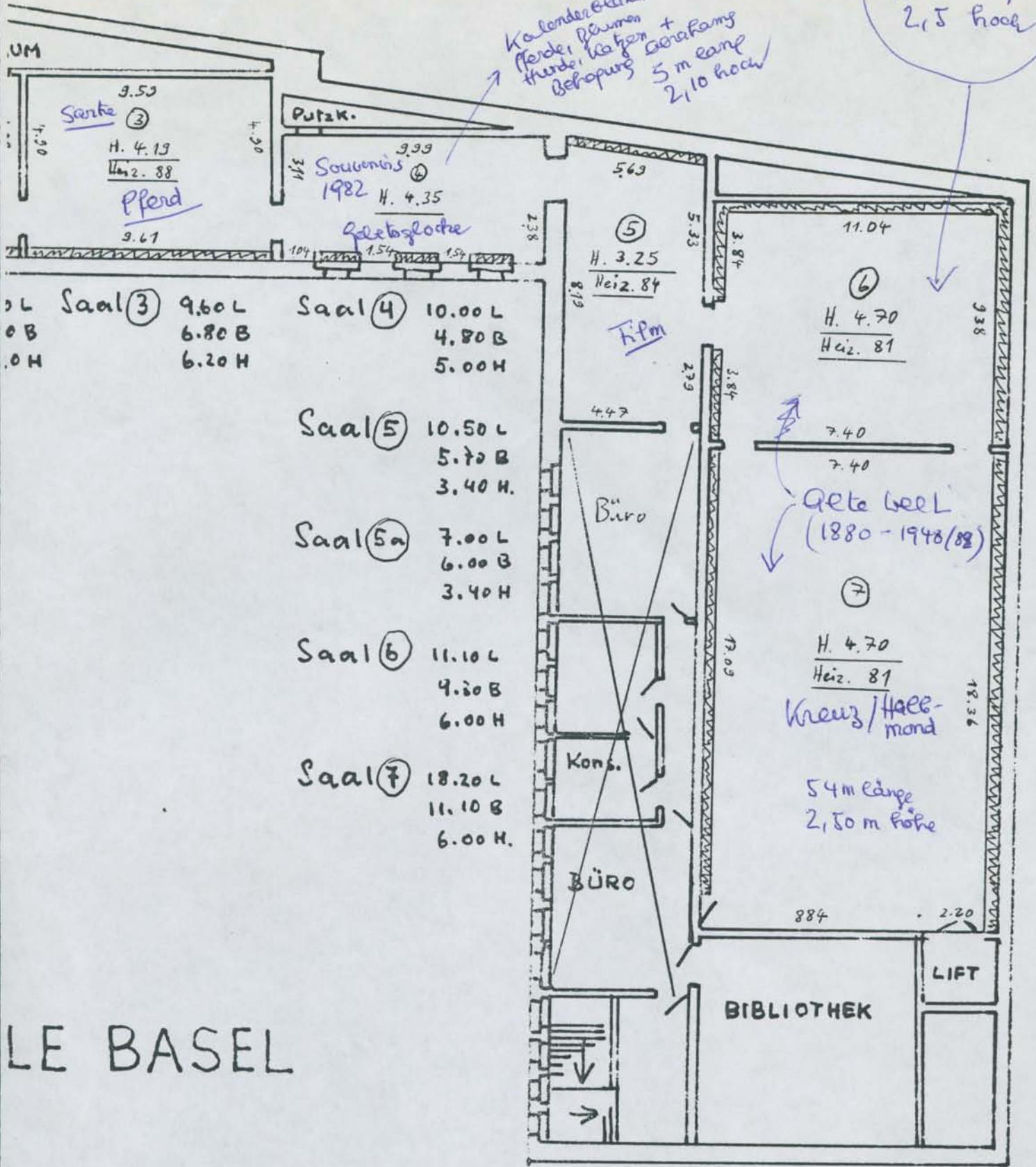
SAAL ⑩	22.40 L 11.40 B 10.00 H
Saal ⑪	7.00 L 6.50 B 4.30 H
Saal ⑫	4.20 L 3.40 B 4.30 H

KUNSTHA



Fassbrücken
13 m lang
2,5 hoch

Kalenderblätter
Pferde, Pflanzen
Tiere, Käfer + Gerätschaften
Behopung 5 m lang
2,10 hoch



Saal ③	9.60 L	Saal ④	10.00 L
	6.80 B		4.80 B
	6.20 H		5.00 H
Saal ⑤	10.50 L	Saal ⑥	11.10 L
	5.70 B		4.80 B
	3.40 H		6.00 H
Saal ⑤a	7.00 L	Saal ⑦	18.20 L
	6.00 B		11.10 B
	3.40 H		6.00 H

LE BASEL

M. 1:200

1880

1881

1882

1883

1884

1885

1886

1887

1888

1889

1890

1891

1892

1893

1894

1895

1896

1897

1898

1899

1900

1901

1902

1903

1904

1905

1906

1907

1908

1909

1910

1911

1912

1913

1914

1915